

道路・橋をみつめ、くらしの安全を考えよう

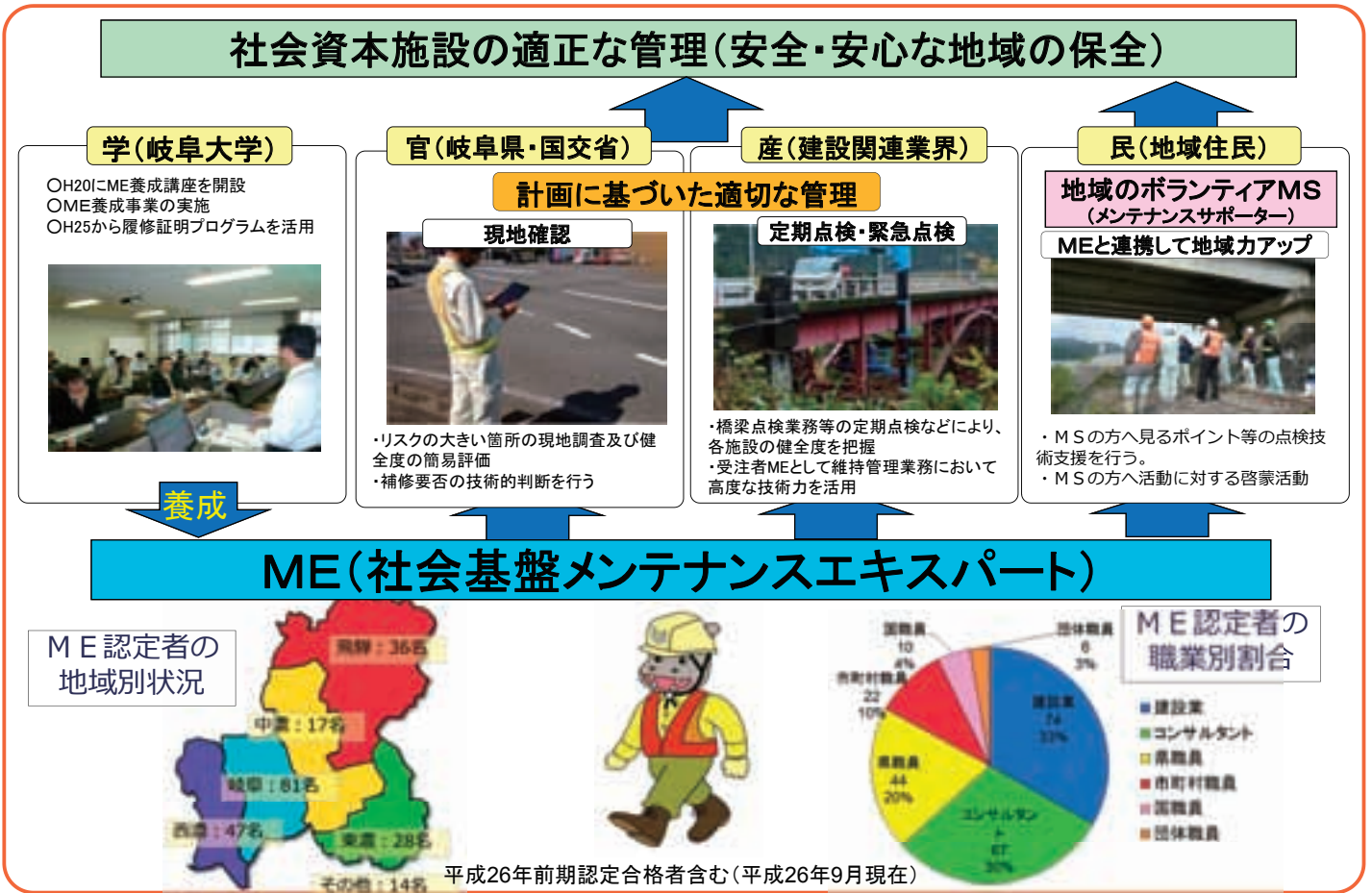
工学部附属インフラマネジメント技術研究センター センター長・高木 朗義

E-mail ciam-secretary@gifu-u.ac.jp

概要

社会基盤メンテナンスエキスパート(ME)は、橋や道路などの社会資本を見守る「地域の総合医」です。MEは、技術と知恵に基づき産・官・学の垣根のない人財ネットワークにより、地域の安心・安全な生活を下支えます。センターはME育成活動を通じ、安定した社会資本整備を支援します。

内容



アピールポイント

中高生のみなさんへ

建設業は、道路・鉄道・港湾・河川だけでなく、電気・水道・インターネットなどを通じて、人々が安心して暮らすために役立つ産業です。また、ダム・河川堤防・砂防施設などを管理することによって、災害を最小限にとどめることに貢献しています。社会の基盤を造り、守ることで、みんなで一緒に業界を盛り上げ、豊かで安全な日本を支えましょう。

産業界・地域の方へ

国内には築30年以上の道路などのインフラがたくさんあります。国や地方の財源は厳しく、すべてを新築することはできません。限られた財源でインフラを長く保たせるためには、しっかりした見守りで維持管理することが重要です。岐阜大学では、維持管理に関する高度な知識と技術を身につけるための「社会基盤メンテナンスエキスパート(ME)」の学び舎を提供しています。